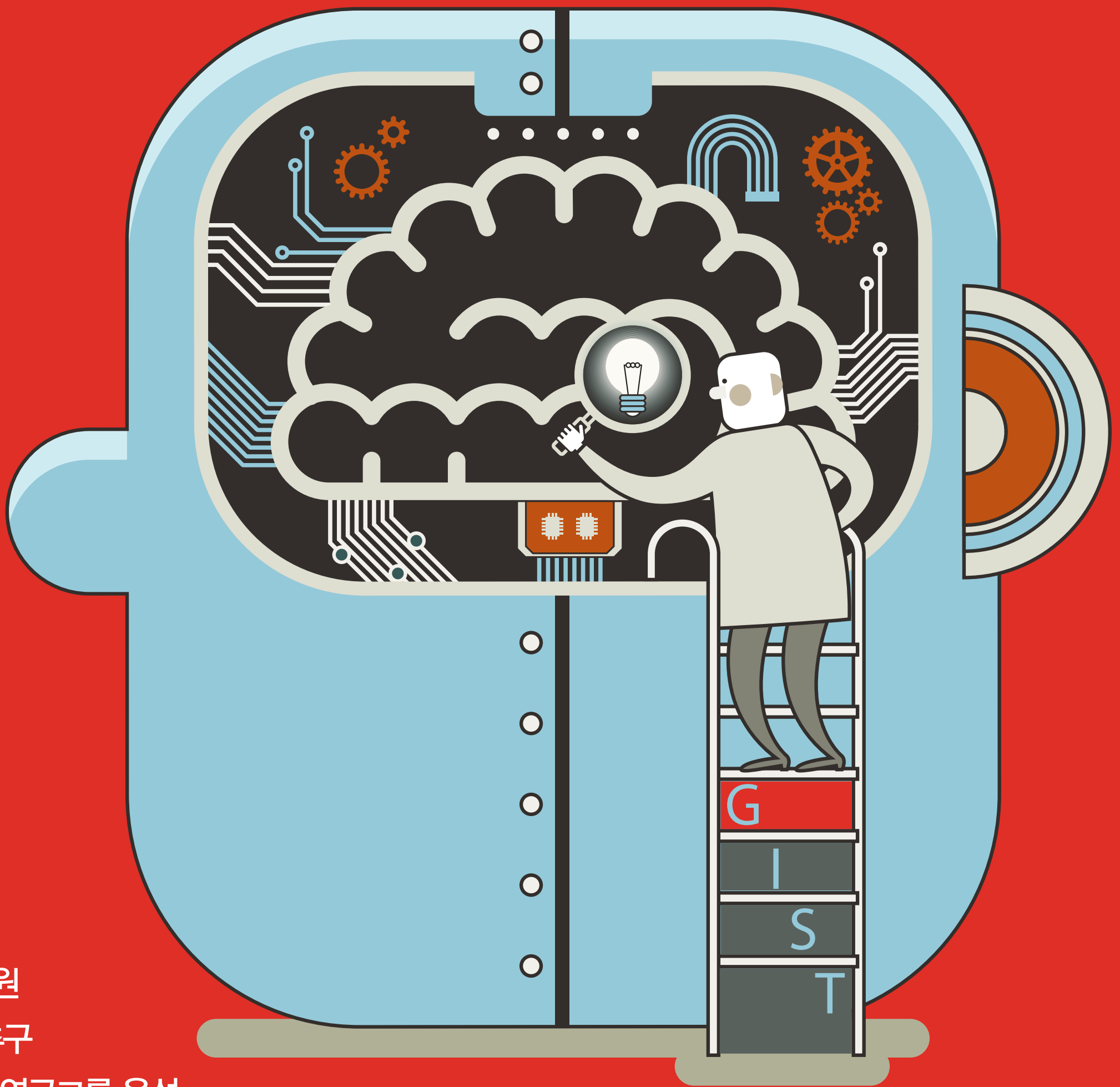


# 2016 GIST 개발과제 공모



## 2016년 GIST 개발과제 특징

- 단계평가를 통한 성과목표 관리제 적용(2+2)
- 선발 및 평가기준의 단순화
- 공개경쟁에 입각한 선정과제에 대한 전폭적 지원
- 선택과 집중을 통한 효율적인 GIST 개발과제 추구
- 미래선도형 대형 연구사업 수주가 가능한 대표 연구그룹 육성

## 2016 개발과제 공모 핵심내용

구 분	1. 창조적 도전과제	2. 연구소 고유과제												
공모내용	<ul style="list-style-type: none"> <li>• 창조적, 혁신적 융합연구 도전과제</li> <li>• 국민생활과 밀접한 각종 사회적 난제 해결과제</li> <li>• 포스트 휴먼을 대비한 Blue Technology 개발과제</li> <li>• 혁신적 학제 프로그램 개발과제</li> </ul>	<ul style="list-style-type: none"> <li>• 연구소의 정체성과 설립목적에 부합하는 연구소 고유사업 수행 연구팀 공모 (10월 중순 RFP 발표 예정)</li> </ul>												
해당분야	<ul style="list-style-type: none"> <li>• GIST 2015-2018 경영성과계획서에 적시된 연구부문 전 분야</li> </ul>	<ul style="list-style-type: none"> <li>• 차세대에너지 기술개발 및 연구개발 사업</li> <li>• 바이오광학영상센터 구축 및 활용 사업</li> <li>• 시스템생물학 인프라 구축 및 활용 사업</li> <li>• 실버헬스 바이오기술개발 사업</li> <li>• 국제환경연구소 운영 사업</li> </ul>												
평가기준	<ul style="list-style-type: none"> <li>• 연구계획의 독창성, 참신성, 우수성</li> <li>• 연구성과의 활용성</li> <li>• 연구자의 우수성</li> <li>• 연구의 실용성</li> <li>• 연구성과의 대중성</li> </ul>	<ul style="list-style-type: none"> <li>• 경영성과계획에 근거, 각 연구소의 독자적인 기준에 따라 심의</li> </ul>												
지원기간	2+2년, 단계평가에 따라 계속 지원여부 결정													
지원자격	원내 모든 연구진. 단, 교수-부교수-조교수 등이 적절히 포함된 팀제 권장													
지원규모	10개 내외 팀 선발(팀별, 연간 3~5억 원 지원)	연구소별 특성을 반영한 별도 기준 적용(대형과제 권장)												
접수기간	2015. 9. 25(금) ~ 10. 23(금) 18:00까지	2015. 10. 19(월) ~ 11. 20(금) 18:00까지												
최종선정	2015년 11월 초(2016. 1. 1 연구과제 개시)	2015년 12월 초(2016. 1. 1 연구과제 개시)												
문의/ 접수처	<ul style="list-style-type: none"> <li>• GRI 행정지원팀</li> <li>- 내선번호 5201~3</li> <li>- 이메일접수 gri@gist.ac.kr</li> </ul>	<table border="1"> <thead> <tr> <th>사업별 구분</th> <th>해당연구소 / 담당자(내선번호)</th> </tr> </thead> <tbody> <tr> <td>차세대에너지 기술개발 및 연구개발</td> <td>차세대에너지연구소 / 이은해(3462)</td> </tr> <tr> <td>바이오광학영상센터 구축 및 활용</td> <td>바이오광학영상센터 / 강정은(3302)</td> </tr> <tr> <td>시스템생물학 인프라 구축 및 활용</td> <td>GRI 행정지원팀 / 안정숙(5203)</td> </tr> <tr> <td>실버헬스 바이오기술개발</td> <td>실버헬스바이오연구센터 / 최아현(2530)</td> </tr> <tr> <td>국제환경연구소 운영</td> <td>국제환경연구소 / 엄세리(3366)</td> </tr> </tbody> </table>	사업별 구분	해당연구소 / 담당자(내선번호)	차세대에너지 기술개발 및 연구개발	차세대에너지연구소 / 이은해(3462)	바이오광학영상센터 구축 및 활용	바이오광학영상센터 / 강정은(3302)	시스템생물학 인프라 구축 및 활용	GRI 행정지원팀 / 안정숙(5203)	실버헬스 바이오기술개발	실버헬스바이오연구센터 / 최아현(2530)	국제환경연구소 운영	국제환경연구소 / 엄세리(3366)
		사업별 구분	해당연구소 / 담당자(내선번호)											
		차세대에너지 기술개발 및 연구개발	차세대에너지연구소 / 이은해(3462)											
		바이오광학영상센터 구축 및 활용	바이오광학영상센터 / 강정은(3302)											
		시스템생물학 인프라 구축 및 활용	GRI 행정지원팀 / 안정숙(5203)											
실버헬스 바이오기술개발	실버헬스바이오연구센터 / 최아현(2530)													
국제환경연구소 운영	국제환경연구소 / 엄세리(3366)													

※ 세부사항은 광주과학기술원 홈페이지 공지사항 및 각 해당연구소(센터) 홈페이지 공고문 참조